

IoT 関連分野の技術をお持ちの企業様へ

開放特許 出展募集



自社の技術を他社
にライセンス提供
しませんか？

これまでにない?! 特許技術
の新たな活用を目指した展
示・商談会にご出展いただけ
る企業様を大募集!

出展
無料

近畿経済産業局 では、この度、IoT 関連分野の技術をお持ちの企業様が保有する開放特許*の展示・商談会『IoT 関連技術の開放特許フェア 2017』(仮)を開催いたします。本フェアでは、IoT 関連分野の技術を保有する企業が、自社の開放特許を異分野も含めた他の企業に提供し、協業することにより、新たなビジネスモデルの創出に繋げることを目指しています。つきましては、IoT 関連分野の技術を既に特許化されており、他社へのライセンス提供に意欲のある企業様におかれましては、ぜひこの機会にご出展ください。また、現在、開放特許をお持ちでない企業様についても、ノウハウの提供や他社との共同開発に意欲のある企業様など、出展を希望される場合はお問い合わせください。

※開放特許とは？

＝ 特許権者が、権利者以外の他者に対してライセンス許諾する用意のある特許のことをいいます。

平成 29 年度「知財ビジネスマッチング事業」

『IoT 関連技術の開放特許フェア 2017』(仮)

日 時：平成 29 年 10 月 6 日 (金) 10:30~17:00 (開場：10:30~)

会 場：大阪南港 ATC ホール O's 棟 6F「コンベンションルーム1 (仮)」

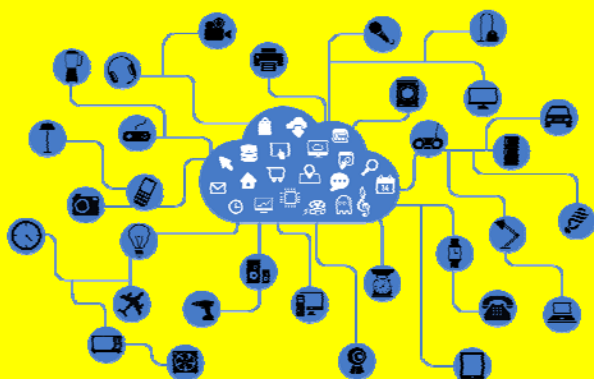
〒559-0034 大阪市住之江区南港北 2-1-10

トレードセンター前駅から徒歩 5 分 (インテックス大阪より徒歩 5 分)

主 催：近畿経済産業局 共 催：公益財団法人 大阪市都市型産業振興センター



IoT 関連分野の特許技術



特許技術
のライセ
ンス提供

様々な業界への応用

医療・ヘルスケア、福祉介護、
ものづくり (電子機器、工場設
備、機械装置、検査装置)、建設、
観光、農業・漁業、サービス業、
ソフトウェアなど

出 展 内 容

①展示ブース (1社あたり展示スペース：W2000 × D1500 × H2100) / 予定

【基礎仕様：無料】 / 予定

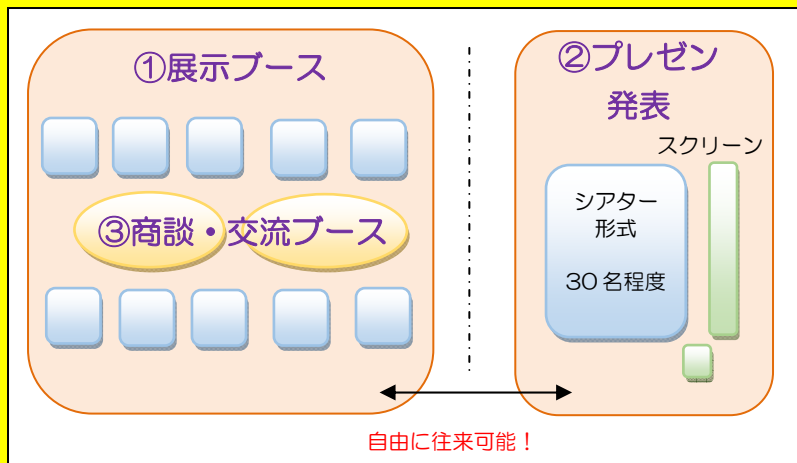
- ・ テーブル 1 台 (W1500×D450)
- ・ 椅子 2 脚
- ・ バックパーテーション 背面 1 枚程度 (W1800×H2100)

②プレゼン発表

展示期間中、1社1回15分で自社のシーズ発表を行っていただけます。

③商談・交流コーナー

来場者と座って商談・交流ができるコーナーを用意いたしますのでご活用ください。



出 展 に 係 る 留 意 事 項

- ・ 出展対象は、IoT 関連分野の技術を保有する企業で、自社の特許を他社にライセンス提供することが可能な企業です。
(※現在、開放特許をお持ちでない企業様についても、ノウハウの提供や他社との共同開発に意欲のある企業様など、
出展を希望される場合はお問い合わせください。)
- ・ 出展に係る全ての費用は、各出展者においてご負担願います。
- ・ 技術内容の説明ができる方を常時展示ブース内に配置してください。
- ・ 独自で特別なブースを作製されたい場合は、事務局にご相談ください。

■ 申込締切：平成 29 年 7 月 28 日 (金) 17 時まで

■ 出展枠：10社

■ 出展のお申込み

下記の申込事項を事務局まで E-mail 又は FAX でお送りください。

お申込みいただいた内容をもとに、事務局において「開催テーマに該当する特許かどうか」等、
審査させていただき、正式決定となります。

※事務局が本企画の趣旨にそぐわない判断した場合、お断りすることがございます。あらかじめご了承ください。

- ・ 基本情報 (企業名、担当者・部署・役職、住所、電話、E-mail、HP アドレス)
- ・ 主な事業内容
- ・ 展示テーマ、展示内容 (特許技術の概要、特徴、特許番号など)
- ・ 展示物の PR 対象者

(どの分野/業界に技術移転 (ライセンス提供) が可能かなど、想定範囲でも結構です。)

【留意注意】基本情報以外の展示内容等の情報は、開催案内チラシ等作成に使用させていただきます。公開できない情報については、予め申込時に記載しないようご注意ください。

E-mail yamab-kn@arpak.co.jp

FAX 06-6205-3601

「知財ビジネスマッチング事業」専用サイト <http://seeds-matching.go.jp>

知財 ビジネスマッチング



主催：近畿経済産業局 地域経済部 産業技術課 知的財産室

共催：公益財団法人 大阪市都市型産業振興センター

事務局：「知財マッチング事務局」

株式会社地域計画建築研究所 (アルパック) 内 担当：山部

〒541-0042 大阪府中央区今橋 3-1-7 日本生命今橋ビル 10F TEL：06-6205-3600